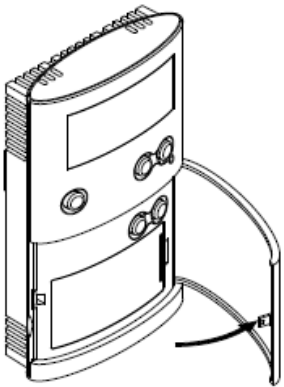


Le thermostat

Quoi et pourquoi?
 Le thermostat d'ambiance permet de commander l'installation de chauffage du logement

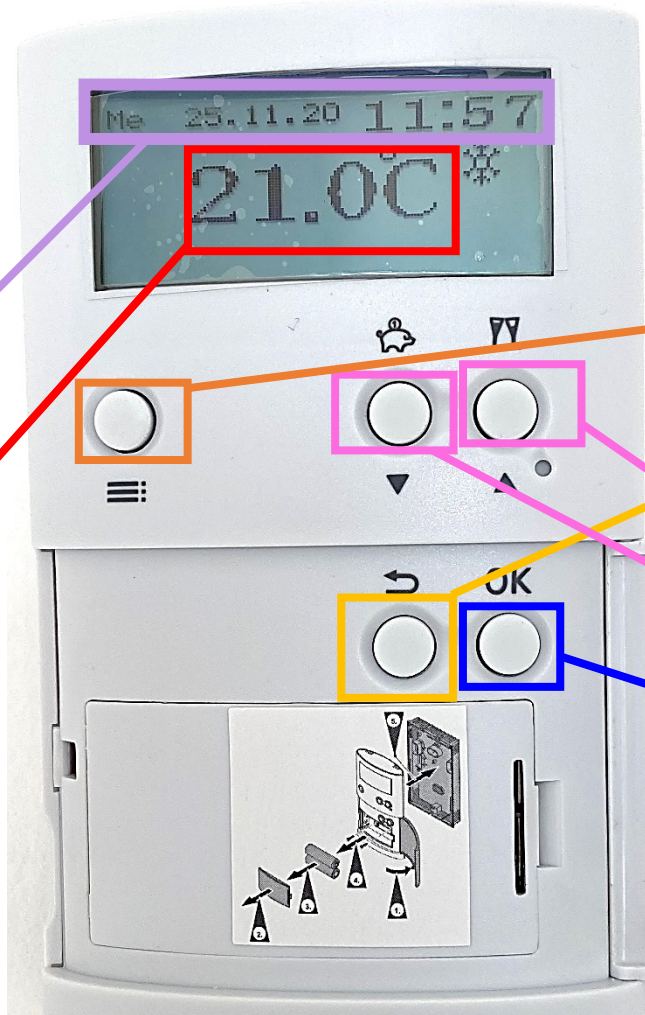
1. Description de l'appareil



A. L'afficheur
 Il indique les données

Le **jour**, la **date** et l'**heure**.

La **température intérieure** dans le logement.

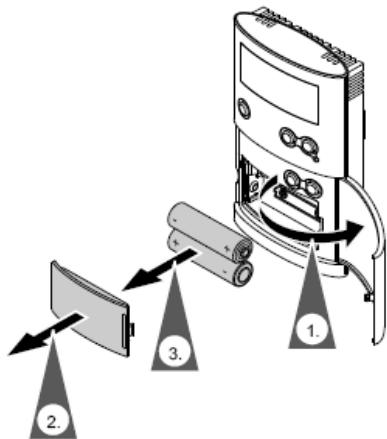


B. Les touches
 Elles permettent de régler les données de l'afficheur.

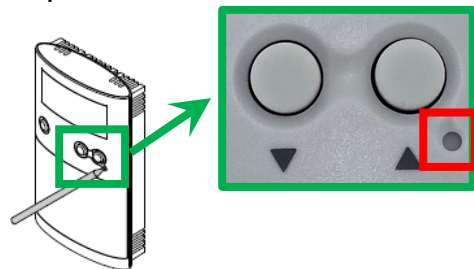
	Accéder au menu principal
	Revenir au menu ou au réglage précédent
	Naviguer dans le menu ou régler une valeur
	Valider la sélection ou un réglage


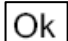
2. Le remplacement des piles

A. Remplacer les piles.

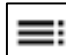



B. Si les piles ne sont pas remplacées dans les 3 minutes, un **RESET** est nécessaire. Insérer alors un petit objet pointu dans le petit bouton :

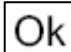


C. Suivre ensuite les instructions pour régler la date, l'heure et la langue à l'aide des boutons  et 

3. Comment régler le thermostat à une température ambiante constante (manuel) ?

A. Appuyer 2X sur la touche 

B. Utiliser les flèches  pour sélectionner l'option « Manuel » sur l'écran

C. Valider avec la touche 

D. Utiliser les flèches  pour régler la température désirée et valider ensuite en appuyant sur 

4. Afin d'éviter des soucis techniques, nous vous demanderons d'être attentifs aux points suivants :



Dans le séjour :

Laisser la vanne du radiateur au maximum en permanence.



Dans les chambres et la salle de bain : Ce sont les seules pièces où vous pouvez manipuler les vannes pour augmenter ou diminuer la température dans ces pièces.

